

# Morsure de Vipère

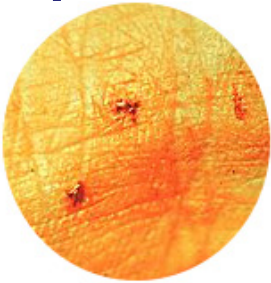
## Morsure

### → Pincement de la peau :

- Pas de risque d'envenimation
- Dédratiser

### → Piqûre :

- Sans venin : Dédratiser
- Avec venin :
  - ▶ Trace de crochets
  - ▶ Œdème local
  - ▶ Signes généraux : malaise, nausées, vomissements, diarrhée, angoisse



## Conduite à tenir

- Rassurer et allonger la victime
- Prévenir les secours
- Enlever bagues, bracelets...
- Nettoyer et désinfecter la plaie
- Mettre un bandage serré en partant du haut du membre jusqu'à la blessure, sans la recouvrir
- Immobiliser le membre
- Poche de froid en glaçons
- Couverture de survie



## La prévention

- Chaussures montantes
- Pantalons larges
- Bâton de marche
- Contrôle visuel de l'endroit où on pose mains et pieds

